

intarget:

Relazione
di *impatto*
2025

SUMMARY

1. Lettera del Presidente
2. Finalità specifiche di beneficio comune
3. Attività e obiettivi raggiunti per le finalità di beneficio comune 2025
 - *Innovazione e tecnologia responsabile*
 - *Benessere interno e cultura aziendale*
 - *Sostenibilità e ambiente sociale*
4. Obiettivi 2026



Intarget:

Relazione
di *impatto*
2025

Lettera dal *Presidente*

01

Lettera dal *Presidente*

Il 2025 ha rappresentato per Intarget un anno di evoluzione straordinaria, segnato dalla maturazione e dall'integrazione dell'Intelligenza Artificiale nel nostro core lavorativo. In un contesto globale in continua accelerazione tecnologica, abbiamo scelto di non subire l'innovazione, ma di guidarla in modo consapevole. Abbiamo incentrato le nostre energie sullo sviluppo di soluzioni AI avanzate e sull'implementazione di uno sviluppo etico dell'intelligenza artificiale, concretizzato anche attraverso i progetti del nostro Laboratorio di Generative AI guidato dal nostro Chief Innovation Officer e dal team Innovation Hub. In questo percorso di forte trasformazione, siamo rimasti profondamente fedeli alla nostra identità: la nostra vera forza risiede nella competenza consulenziale basata sul principio human in the loop. È il valore umano, con la sua capacità critica, empatica e strategica, a orientare la macchina, garantendo che la tecnologia porti un reale valore aggiunto e restituisca soluzioni su misura per i nostri clienti.

Il 2025 è stato anche l'anno in cui abbiamo trasformato le sfide più ambiziose in traguardi concreti. Siamo orgogliosi di aver raggiunto l'ottenimento della certificazione per la parità di genere UNI Pdr 25. Questo successo non è solo formale, ma testimonia la solidità di una cultura aziendale che valorizza la genitorialità inclusiva, tutela il work-life balance e mette le persone al centro del proprio agire.

Sul fronte dell'impatto sociale, abbiamo continuato a costruire ponti con il territorio promuovendo la riduzione del digital divide, supportando la comunità e offrendo percorsi di orientamento dedicati ai giovani.



Ogni nostro gesto – dalla formazione al volontariato d'impresa – rappresenta un tassello di un progetto più ampio che punta a ridisegnare il ruolo delle imprese nella società.

Il 2026 ci pone davanti a nuove frontiere. L'AI continuerà a trasformare il nostro settore e le nostre metodologie, ma al centro ci attendono innanzitutto persone, relazioni e storie: sono loro a dare vero senso al nostro impegno e a ispirarci ogni giorno nella costruzione di una Consulting Company innovativa e profondamente responsabile.

Nicola Tanzini, *Executive Chairman & Founder*

A handwritten signature in black ink, appearing to read 'Nicola Tanzini'. The signature is fluid and cursive, written on a light-colored background.

Intarget:

Relazione
di *impatto*
2025

Finalità
specifiche
di *beneficio
comune*

Finalità e obiettivi comuni della Società Benefit Intarget Group Srl

Nel corso del 2025, Intarget Group Srl - Società Benefit ha consolidato con determinazione il proprio percorso verso un modello di impresa evoluto, capace di coniugare l'innovazione dell'Intelligenza Artificiale con la crescita economica, l'impatto sociale positivo e la sostenibilità ambientale. In quanto **Società Benefit**, ci siamo impegnati a integrare nel nostro core business obiettivi che vadano oltre il profitto, valorizzando l'approccio human in the loop per promuovere un valore condiviso per tutti gli stakeholder: clienti, collaboratori, comunità e ambiente.

Il 2025 ha visto l'intelligenza artificiale affermarsi come un pilastro strutturale per la crescita delle imprese, intrecciandosi strettamente con le nuove sfide ambientali e sociali. In questo scenario di profonda trasformazione, Intarget ha supportato i propri clienti nello sviluppo di soluzioni AI all'avanguardia, mantenendo saldo il principio dello *human in the loop*. Il connubio imprescindibile tra potenziale tecnologico e intelligenza consulenziale umana ci ha permesso di creare esperienze digitali altamente performanti, dove la tecnologia accelera i processi e la persona fa la differenza nel generare valore a lungo termine.

Le nostre finalità specifiche come Società Benefit, come nel 2024, sono proseguite attraverso **azioni concrete in tre ambiti chiave**:

Innovazione e tecnologia responsabile

investimenti in ricerca e sviluppo per soluzioni AI che rispettino privacy, equità e inclusione.

Benessere interno e cultura aziendale

iniziative di formazione continua e di divulgazione, verso una realtà sempre più equa e inclusiva.

Sostenibilità ambientale e sociale

sostegno a progetti locali e partnership con realtà del territorio.

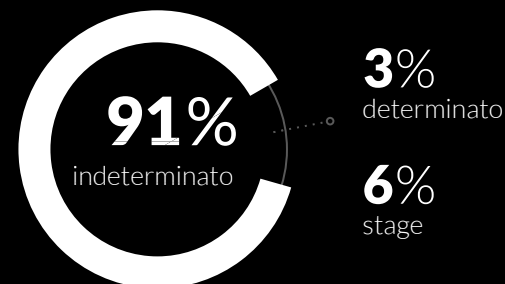
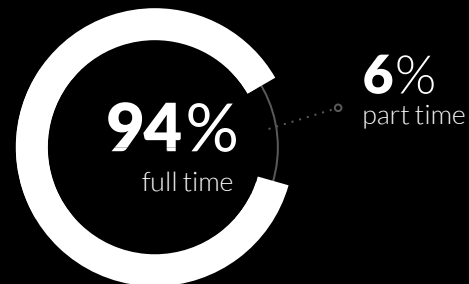
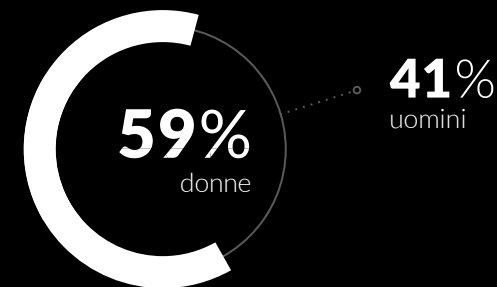
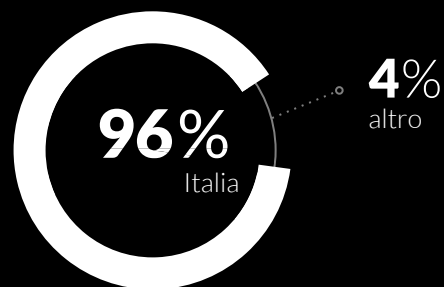
Questa Relazione d'Impatto 2025 rappresenta un fondamentale momento di trasparenza e condivisione, volto a rendicontare in modo chiaro i traguardi raggiunti, le sfide superate e gli impegni assunti per il futuro. Lo facciamo con la costante consapevolezza che la generazione di un impatto positivo non è un obiettivo accessorio, ma il principio cardine che orienta ogni nostra scelta e definisce la nostra identità aziendale.



Intargeters at *glance*

Solo attraverso lo sviluppo dei nostri talenti, siamo veramente in grado di raggiungere gli obiettivi definiti nella nostra strategia aziendale.

Ogni giorno ci impegniamo a costruire un ecosistema che valorizzi il **potenziale** di ogni **Intargeter**. Ci dedichiamo a creare un ambiente di lavoro che metta al centro il benessere integrale e un sano bilanciamento tra vita privata e lavorativa, promuovendo una cultura inclusiva, partecipativa e fondata sul rispetto e l'ascolto reciproco.



Intarget:

Relazione
di *impatto*
2025

Attività e obiettivi raggiunti

PER LE FINALITÀ
DI BENEFICIO
COMUNE 2026

I nostri investimenti in ricerca e sviluppo hanno compiuto un salto evolutivo fondamentale verso l'Intelligenza Artificiale Generativa, affrontando il cambiamento con una costante attenzione a temi come l'inclusione e il rispetto dei dati. In un'epoca in cui l'AI trasforma radicalmente il modo in cui brand e persone si incontrano, abbiamo scelto di tradurre la nostra visione in applicazioni tangibili. Le soluzioni AI che sviluppiamo ci permettono di accompagnare il cliente verso soluzioni sempre più innovative, capaci di generare valore reale e misurabile sul mercato. Parallelamente, abbiamo accelerato l'evoluzione tecnologica interna attraverso la nostra piattaforma proprietaria in:deck, creando e integrando agenti AI progettati per supportare il lavoro quotidiano di tutti gli Intargeters. Questi strumenti operano in sinergia con i nostri team, ottimizzando i processi per liberare tempo ed energia a favore del pensiero strategico e della consulenza. La nostra innovazione si conferma così guidata dalla responsabilità, mossa da una domanda costante: come può l'intelligenza artificiale, potenziata dal valore umano, rafforzare il legame profondo tra brand e persone?

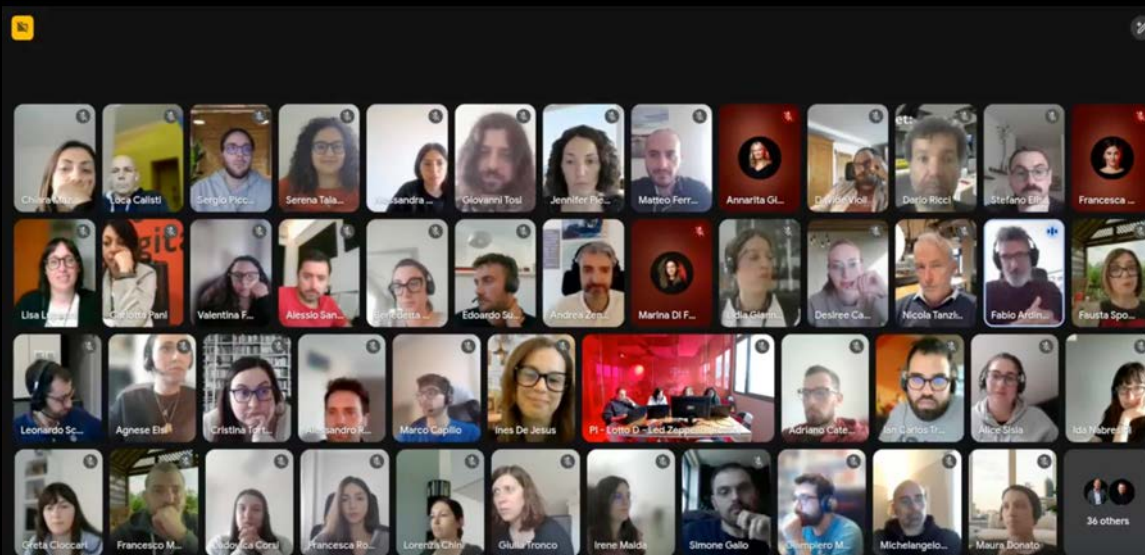
03.1

Innovazione e tecnologia responsabile

Laboratori *Generative AI*

I laboratori dedicati all'AI Generativa si sono evoluti in un vero e proprio **spazio di contaminazione** e scambio continuo per tutti gli Intargeters. Guidati dall'Innovation Hub, questi incontri superano la dimensione puramente formativa per diventare un'occasione dinamica di confronto, dove i team possono cimentarsi direttamente nell'utilizzo delle soluzioni proprietarie di Intarget e degli agenti AI sviluppati internamente per ottimizzare i processi quotidiani.

A supporto di questo percorso, lo scambio è alimentato anche da un **agente AI** sviluppato ad hoc per monitorare, selezionare e condividere con tutta l'azienda le ultime novità e innovazioni sul fronte globale dell'intelligenza artificiale. In questo modo, l'AI Generativa si conferma una leva straordinaria per aumentare l'efficienza e la qualità dei deliverable, mantenendo l'intelligenza collettiva al centro dell'innovazione.



La convinzione che l'innovazione più duratura nasca da contesti di lavoro stimolanti e inclusivi ha guidato le nostre azioni verso un traguardo fondamentale: l'ottenimento della certificazione per la parità di genere. Questo riconoscimento formale non è un punto di arrivo, ma la conferma strutturale di un percorso volto a garantire equità, pari opportunità e valorizzazione di ogni unicità all'interno dell'agenzia.

Per nutrire concretamente questa visione, abbiamo lavorato attivamente per offrire ai nostri Intargeters non solo spazi dedicati di condivisione e formazione su equità e inclusione, ma anche un ecosistema di welfare sempre più solido e attento alle esigenze individuali. Abbiamo infatti posto al centro della nostra quotidianità la flessibilità lavorativa, per favorire un reale bilanciamento tra vita privata e professionale, percorsi di coaching individuale dedicati alla crescita personale, e misure concrete a supporto della genitorialità. In questo modo, la cultura aziendale cessa di essere un insieme di valori astratti per diventare un'esperienza quotidiana, capace di generare un reale valore umano.

03.2

Benessere interno e cultura aziendale

UNI-Pdr 125

L'ottenimento della **certificazione sulla parità di genere**, rilasciata da Quaser Certificazioni S.r.l., rappresenta un traguardo fondamentale nel nostro percorso di evoluzione. Questo importante riconoscimento, frutto del lavoro congiunto dei team People e HR, ufficializza il nostro impegno quotidiano verso la costruzione di una realtà aziendale autenticamente **equa e inclusiva**. Conseguita nel 2025, la certificazione attesta la solidità di politiche nate per valorizzare il talento senza distinzioni, garantendo pari opportunità e un ambiente di lavoro in cui ogni Intargeter possa esprimere appieno il proprio potenziale.



Al fine di continuare a favorire la soddisfazione, il benessere e lo spirito di appartenenza dei propri dipendenti, la Società anche nel 2025 ha adottato diverse iniziative tra le quali:



In:credible work "Grow Up Together"

La policy del 2025 ha confermato l'assetto dello scorso anno, valorizzando *senso di appartenenza* dei team attraverso momenti dove stare insieme fisicamente e possibilità di lavorare con flessibilità.

La policy prevede **2 giorni** in ufficio e 3 giorni di smart e a da la possibilità di lavorare con **orario flessibile** 08:00-20:00.

La **libertà** e la **flessibilità** di organizzare la propria settimana lavorativa restano ancora due elementi imprescindibili per gli Intargeters.

I *pilastr*i confermati nella policy 2025

GROW UP TOGETHER



1.

EFFICACIA DEL NOSTRO LAVORO

nel percorso di consolidamento del nostro fare consulenza è fondamentale **stare insieme per contaminarci, superare i silos e stare a contatto col Cliente**

2.

CONFRONTO ATTIVO

La **comunicazione** interpersonale faccia a faccia è senza dubbio più **spontanea e rapida** rispetto a quella attraverso uno schermo e facilita un naturale flusso di scambio e confronto.

3.

FLESSIBILITÀ

La flessibilità è la **possibilità** - irrinunciabile - **di scegliere** se lavorare da solo o con i colleghi, da casa, dall'ufficio, dal bar o da un paese straniero.

4.

WORK LIFE BALANCE

L'equilibrio tra i task lavorativi e gli impegni familiari e personali si esplicita in un **lavoro sostenibile ed equilibrato**, basato sul raggiungimento di obiettivi.

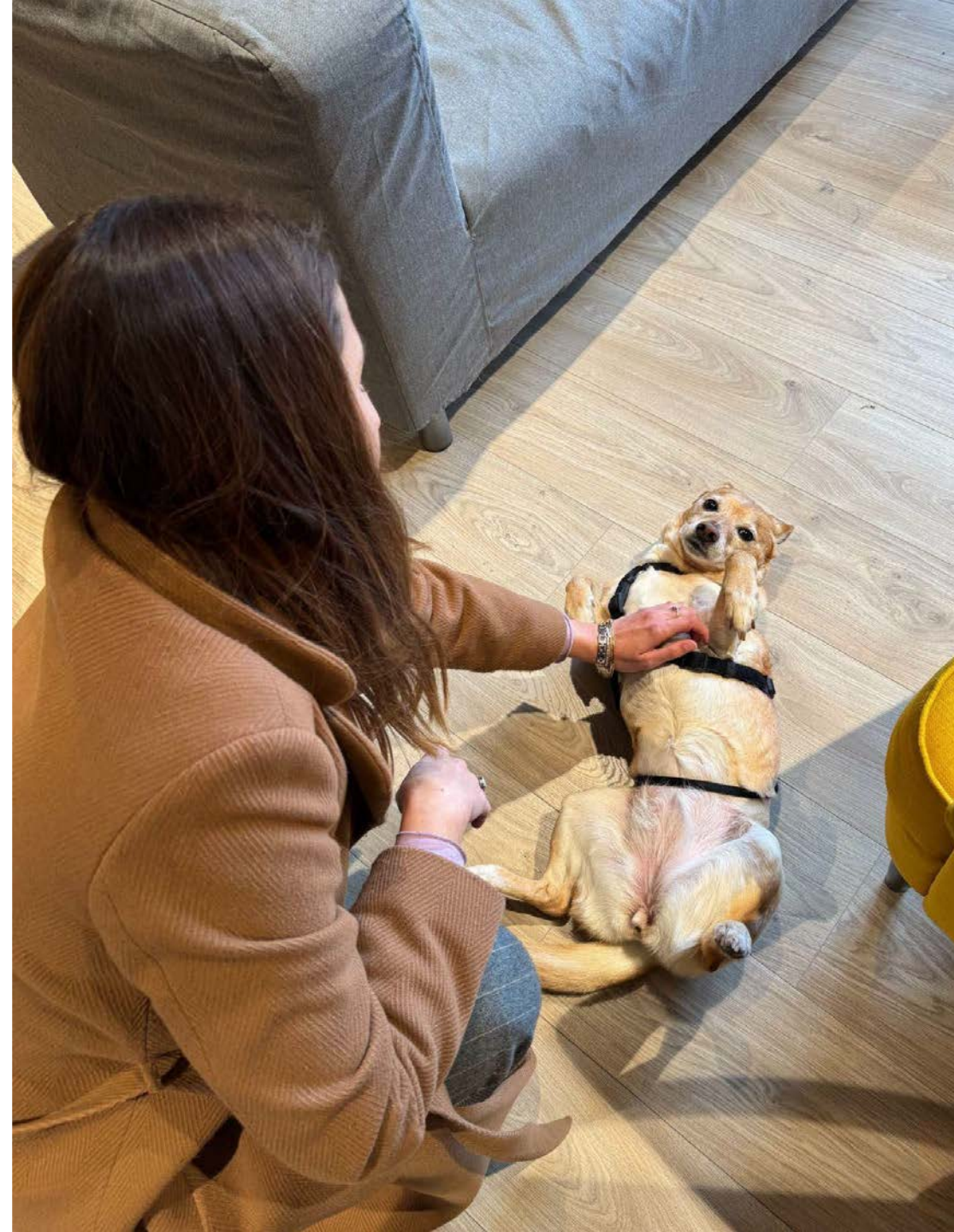


Lavoro a *6 zampe*

Con il progetto **Lavoro a sei zampe**, anche nel 2025 gli Intargeters possono portare in ufficio il proprio **animale domestico**, condividendo la giornata lavorativa con i loro compagni a quattro zampe.

Un'iniziativa che promuove benessere, serenità e relazioni più empatiche, contribuendo a rendere l'ambiente di lavoro ancora più accogliente e umano.

Foto di Nala, cagnolina della nostra Media Planner Chiara (ormai la nostra mascotte!)





Un *fiocco* in azienda

Anche nel 2025 Intarget rinnova la propria adesione a “**Un Fiocco in Azienda**”, il programma promosso dal **Gruppo Donne Manager di Manageritalia** per accompagnare i neo genitori e le aziende nel percorso della maternità e della paternità, facilitando il rientro al lavoro e promuovendo una cultura realmente inclusiva.

Supportare la genitorialità per noi significa creare un ambiente che rispetti i tempi della vita e valorizzi ogni fase del percorso professionale. In quest’ottica, **Intarget contribuisce concretamente al sostegno delle madri, integrando del 20% la retribuzione durante il periodo di maternità obbligatoria**, a completamento dell’indennità prevista.

Con queste azioni, Intarget continua a investire in una cultura del lavoro che mette le persone e le famiglie al centro, promuovendo benessere, equità e continuità professionale.



Onboarding *post maternità*

Il nostro onboarding non si ferma solo ai nuovi assunti.

Abbiamo strutturato un **percorso di onboarding dedicato** alle madri che tornano al lavoro, per aiutarle a reintegrarsi in modo sereno e consapevole.

Il processo inizia con una **mail di benvenuto prima del rientro**, in cui condividiamo il **progetto e il team** con cui la persona lavorerà.

Al ritorno in ufficio è previsto un **incontro con il team di progetto**, per riallinearsi sugli obiettivi e sulle attività e un **confronto con il team People**, per ascoltare eventuali esigenze e offrire supporto personalizzato.



Work from *everywhere*

Con il progetto Work from everywhere, nel 2025 abbiamo offerto a tutti gli Intargeters la possibilità di vivere un'esperienza di lavoro ancora più flessibile e aperta al mondo.

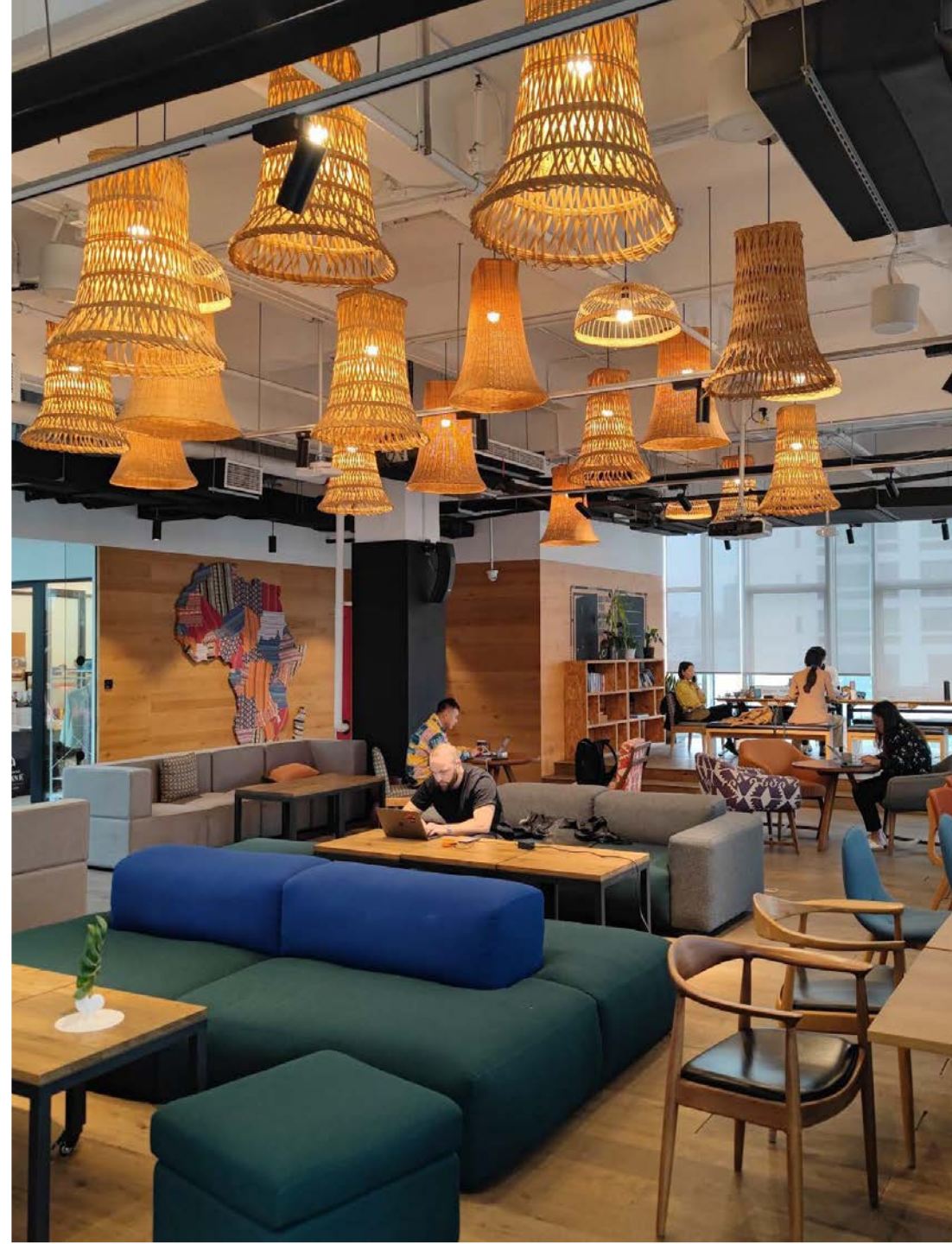
Ogni persona può **lavorare in full remote per 6 settimane l'anno**, ovunque desideri, in accordo con il proprio manager.

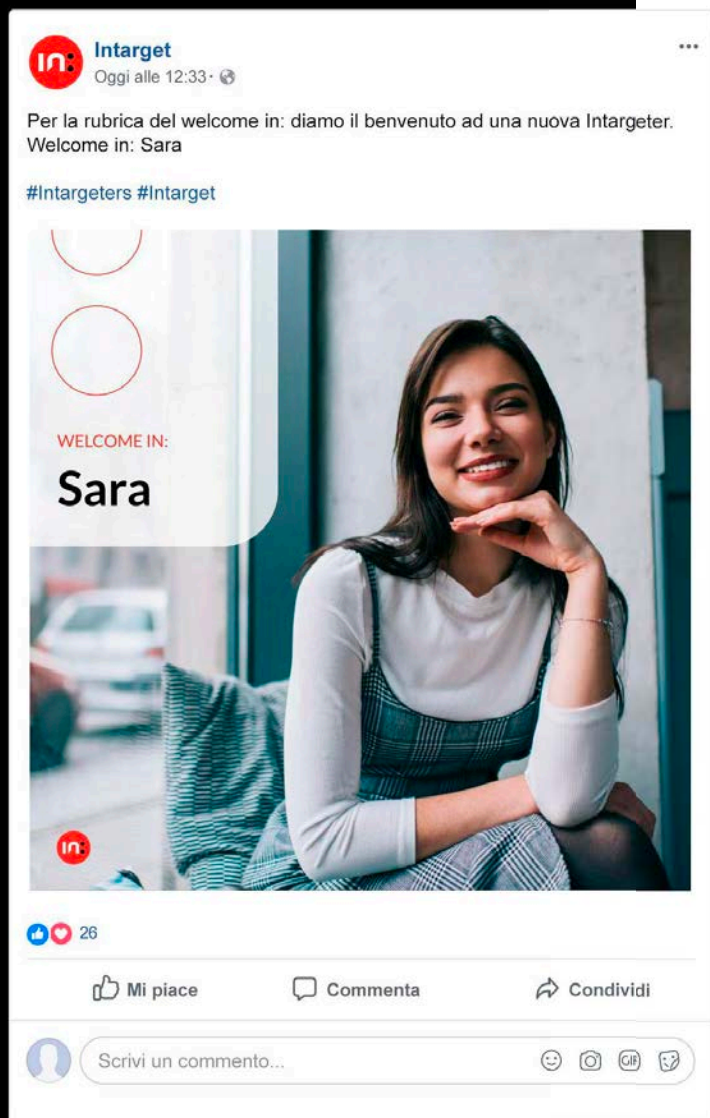
Un'opportunità per coniugare vita personale e professionale, scoprire nuovi orizzonti e portare nuove ispirazioni nel nostro lavoro quotidiano.

Gli uffici Intarget a Shanghai- Cina



Confidential content





Processo *in:boarding*

Il nostro processo di **induction** permette ad ogni nuovo intargeter di essere accompagnato nella conoscenza degli **strumenti**, **metodologie** e **valori** interni all'azienda.

L'onboarding si sviluppa in diversi incontri, ognuno suddiviso per tematiche:

- Un incontro con il **team IT** per la consegna dello stack tecnologico e settaggio dei tool utilizzati internamente - *1° giorno*;
- Un **primo** incontro con **HR** per firmare la documentazione di assunzione e approfondire i vari tool lato People Operations (come la piattaforma per i rimborsi spesa, gestione delle presenze, ferie e permessi ecc) - *1° giorno*;
- Un **secondo** incontro con **HR** per iniziare a conoscere l'organizzazione, quali sono i valori, i documenti utili - *1° settimana*;
- Un incontro con il team **Marketing** per gli aspetti più comunicativi come i deck di presentazione, i vari template ecc - *entro la 2° settimana*;
- Un incontro con **Nicola**, CEO & Founder di Intarget - *qualche settimana dopo l'ingresso* in modo da raccogliere feedback sull'andamento dell'esperienza lavorativa.

Formazione e coaching

La formazione è un pilastro strategico del nostro lavoro, uno strumento fondamentale per supportare gli Intargeters nel loro percorso di crescita e nello sviluppo continuo delle competenze. In linea con questo principio, anche nel 2025 abbiamo implementato un piano formativo completo e diversificato:

- **Formazione tecnica e soft skills:** percorsi per tutto il personale, tenuti da figure senior interne e formatori esterni qualificati;
- **Programma di Sviluppo Manageriale:** un training specifico per i nuovi manager, condotto da specialisti interni ed esterni;
- **Percorsi di Coaching individuali:** sessioni personalizzate per supportare i talenti in ruoli di crescente responsabilità;
- **Incontri tematici trasversali:** meeting di approfondimento con esperti su temi di rilevanza sociale, come la parità di genere e la sostenibilità.
- **Formazione sui innovazione AI:** tramite i nostri Laboratori guidati dal team Innovation Hub



Sportello per il *benessere psicologico*

Ognuno di noi, nel corso della propria vita, può trascorrere momenti di difficoltà e disagio personale o lavorativo, che rendono difficile vivere con serenità la propria quotidianità.

Intarget **accoglie** questi momenti e vuole essere di **supporto** ad ogni persona che abbia il bisogno di esternare e affrontare le proprie fragilità, mettendo a disposizione uno **sportello di supporto psicologico** curato da **Performat, Salute**, agenzia formativa di consulenza organizzativa, e dai suoi terapeuti.





Comfort e cura negli spazi condivisi

La cura per il **benessere quotidiano** passa anche attraverso l'attenzione ai dettagli e la qualità degli spazi che viviamo ogni giorno. Vogliamo che i nostri uffici siano ambienti realmente confortevoli e accoglienti per tutti gli Intargeters; per questo garantiamo la disponibilità di frutta fresca, bevande e snack, ideali per concedersi una pausa rigenerante. A queste attenzioni si affianca la presenza costante, nei servizi di ogni sede, di un **Bathroom Kit** completo di prodotti per la cura e l'igiene personale.

Gesti semplici ma concreti che promuovono una cultura di rispetto e inclusione, affinché ogni persona possa sentirsi valorizzata e a proprio agio in ogni momento della giornata lavorativa.

Il percorso di miglioramento continuo verso una sostenibilità sociale e ambientale ha trovato, nel 2025, una fondamentale conferma nel consolidamento dei nostri standard aziendali, culminato con l'ottenimento della certificazione per la parità di genere, un traguardo che si affianca al nostro costante avanzamento nell'iter per l'adozione di sistemi di gestione ISO riconosciuti a livello internazionale.

Crediamo che il ruolo di un'azienda oggi non sia solo quello di generare valore economico, ma anche di contribuire attivamente a costruire un futuro più equo, consapevole e inclusivo. Per questo collaboriamo stabilmente con università del territorio, sviluppando percorsi formativi e professionali pensati per orientare e valorizzare i giovani talenti, rafforzando il legame con la nostra comunità. Allo stesso tempo, continuiamo a impegnarci nella divulgazione di progetti di volontariato e iniziative non profit, contribuendo a dare loro maggiore visibilità.

La nostra idea di sostenibilità nasce dalla convinzione che ogni gesto, se guidato da un'intenzione responsabile, possa diventare motore di trasformazione. Ed è così che, giorno dopo giorno, costruiamo un modo diverso - e migliore - di fare impresa.

03.3

Sostenibilità ambientale e sociale



Sostenibilità ambientale e sociale

5 ISTITUTI +100 STUDENTI

La formazione e lo sviluppo di **collaborazioni** sinergiche con le università rappresentano un pilastro fondamentale dell'identità e della crescita di Intarget. In quanto Società Benefit, crediamo fermamente che investire nel sapere e nel futuro delle **nuove generazioni** sia un impegno imprescindibile per generare valore condiviso. Il dialogo costante con il mondo accademico ci permette di costruire un ponte virtuoso tra teoria e mercato, offrendo ai giovani talenti percorsi di orientamento e crescita concreta.



intarget: e JIV

Il legame con il mondo accademico si è ulteriormente consolidato grazie alla collaborazione con **Jevis Pisa**, una realtà dinamica che unisce studenti e profili d'eccellenza di diversi atenei in un'ottica di imprenditorialità e innovazione.

La partnership nasce con l'obiettivo di abbattere le distanze tra università e mondo del lavoro, offrendo ai membri della **junior enterprise** occasioni di formazione e coinvolgimento in progetti sul campo. Un'iniziativa che riflette appieno la volontà di investire sul territorio e di guidare i leader di domani attraverso la condivisione del know-how aziendale.

Momenti di *dialogo* e *divulgazione*

Anche nel 2025 abbiamo organizzato diversi momenti di incontro, ospitando in Intarget **associazioni attive sul territorio, divulgatrici e divulgatori** di tematiche relative alla sostenibilità, ambiente, diversity & Inclusion.

Questi appuntamenti rappresentano una leva fondamentale per accorciare le distanze con dinamiche complesse e di grande urgenza sociale.

Creare spazi di condivisione e aprire confronti franchi e partecipativi ci consente non solo di ampliare gli orizzonti di ogni Intargeter, ma anche di far nascere riflessioni spontanee che stimolano lo spirito critico e alimentano una visione del futuro realmente inclusiva, consapevole e responsabile.



buonari buonari 🍌

E' con grande entusiasmo che diamo inizio ad un nuovo ciclo di in:meets 😊

In vista della **Festa della Donna** ospiteremo **Aram Chantal Mbow**, Founder & CEO di **Innovamey** con cui parleremo d'imprenditorialità al femminile e di come trasformare la sostenibilità in una leva di crescita e innovazione.

Appuntamento in videoconferenza martedì 11 marzo dalle 12:00 alle 13:00.

Don't miss it!

— con People Operations.

intarget:meets

Aram Chantal Mbow

Fondatrice Innovamey

Partecipare è un Atto di Magia: **Innovazione, Sostenibilità, Impatto.**

📅 11 🕒 ORE



Intarget:

Relazione
di *impatto*
2025

4

Obiettivi
2026

Nel 2026 Intarget continuerà a investire sulle direttrici strategiche che riflettono il nostro impegno verso l'**innovazione responsabile**, la **valorizzazione delle persone** e la **sostenibilità d'impresa**. Questi 3 pilastri si proiettano sui seguenti obiettivi:

.01

CONSOLIDAMENTO AI E INNOVAZIONE "HUMAN IN THE LOOP"

Sviluppare e implementare soluzioni tecnologiche basate su Intelligenza Artificiale orientate all'efficacia dei processi, mantenendo fermo il principio dello human in the loop. L'obiettivo è valorizzare la centralità del pensiero critico e della sensibilità umana degli Intargeters, potenziando la nostra competenza consulenziale per accompagnare i clienti verso strategie di business sempre più innovative e su misura.

.02

EVOLUZIONE DELLA CULTURA DI EQUITÀ E INCLUSIONE

Proseguire con determinazione il percorso successivo all'ottenimento della certificazione sulla parità di genere. Ci impegneremo a strutturare percorsi di formazione continua e spazi di condivisione dedicati a tutti gli Intargeters, con l'obiettivo di radicare i temi dell'equità, dell'inclusione e del rispetto delle unicità all'interno dell'esperienza lavorativa quotidiana.

.03

RAFFORZAMENTO DELLE PARTNERSHIP CON IL TERRITORIO

Ampliare e consolidare la rete di collaborazioni con associazioni locali, università ed enti del terzo settore. L'obiettivo è attivare progetti sinergici che generino un impatto sociale concreto, mettendo il know-how e le competenze di Intarget al servizio della comunità per promuovere la crescita dei giovani talenti, la sostenibilità e la riduzione del digital divide.



PISA • MILAN • ROME • LUGANO • SHANGHAI

Confidentiality & Copyright

The information that makes up this document should be considered private and confidential, therefore the owner of the agency requires that this document be viewed only by its recipients and their close associates. The content of this document should not be disclosed, wholly or in part, to any third party without written permission from the agency's owner.